

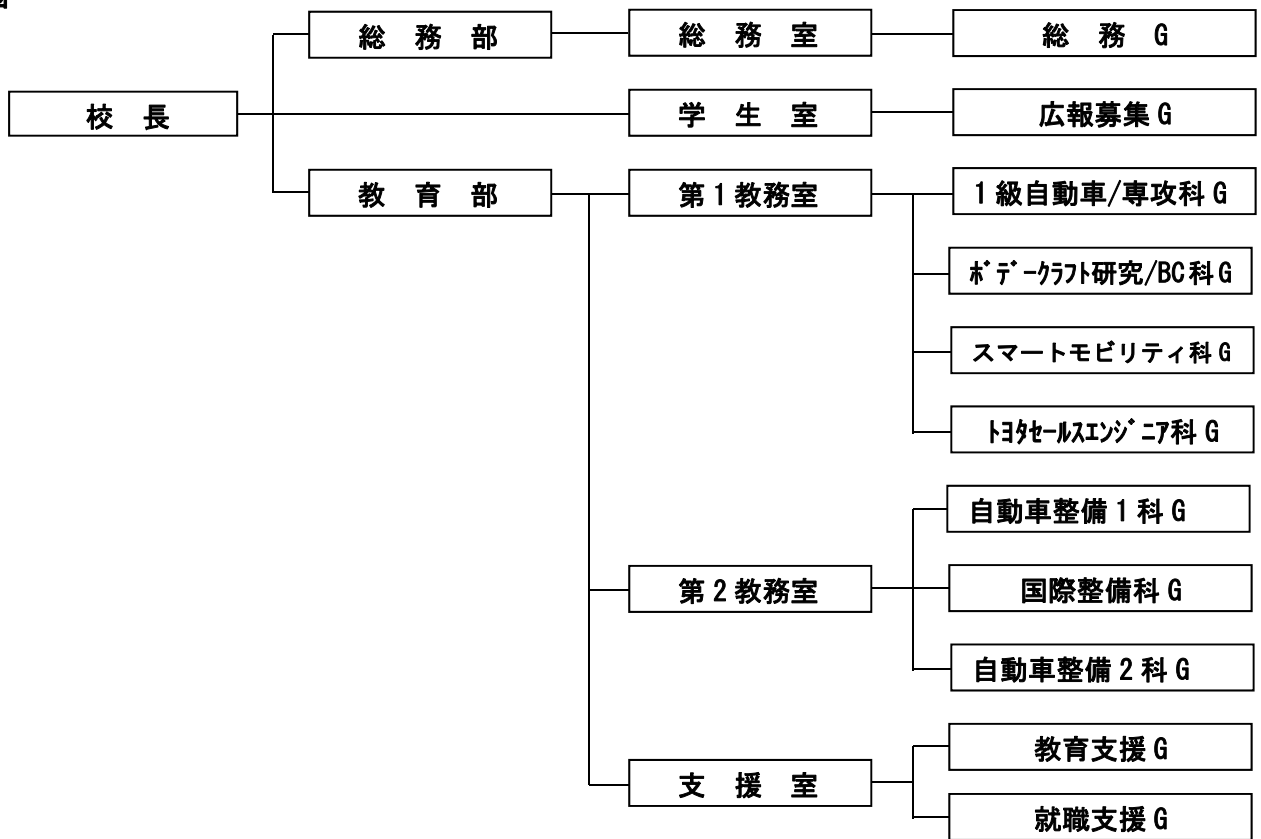
教職員数

(名)

職名	専任	兼任	計
校長	1		1
教員	80	6	86
職員	18	2	20
校医		2	2
看護師	1		1
カウンセラー※		3	3
計	100	13	113

※週2日、2名体制で対応

組織図



教職員の専門性

(名)

資格保有者数	国家1級自動車整備士	教育を行うことができる教員数			
		1級自動車整備士課程		2級自動車整備士課程	
		学科	実習	学科	実習
	71	64	64	78	79