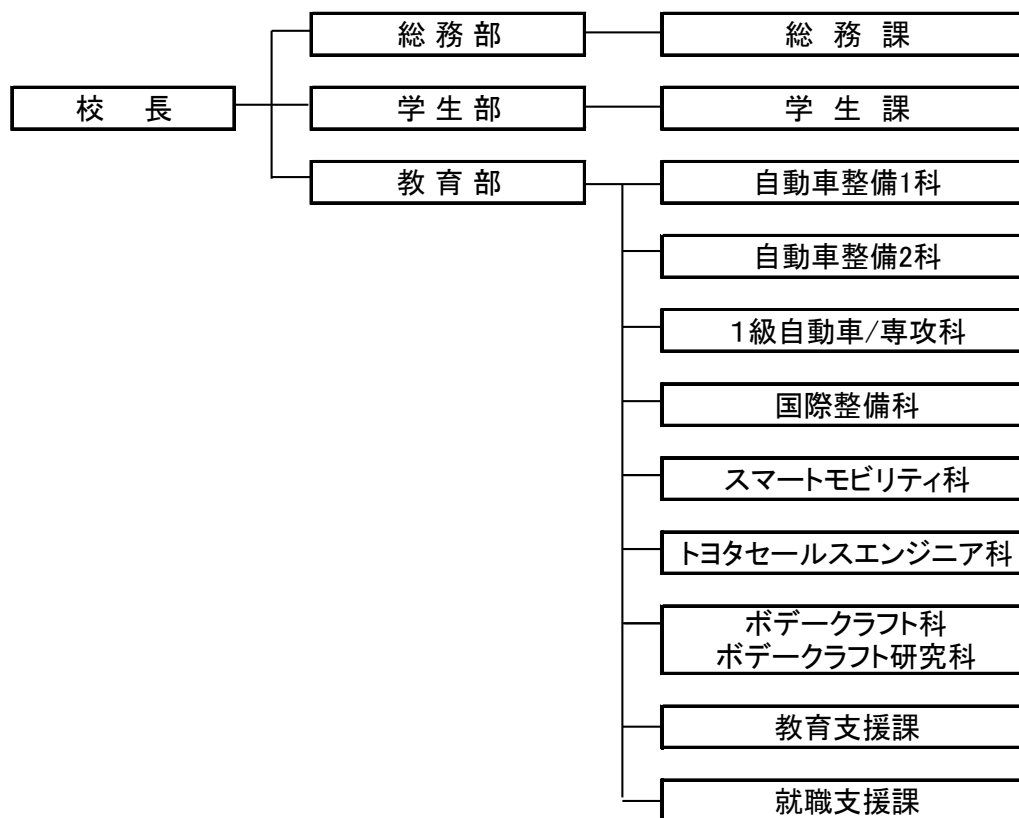


教職員数

職名	専任	兼任	計
校長	1		1
教員	76	6	82
職員	28	2	30
校医		3	3
看護師	1		1
カウンセラー※		3	3
計	106	14	120

※週2日、2名体制で対応

組織図



教職員の専門性

(名)

資格保有者数	国家1級自動車整備士	教育を行うことができる教員数			
		1級自動車整備士課程		2級自動車整備士課程	
		学科	実習	学科	実習
	66	65	65	74	76